

## Contexte

Après une exploitation de 10 ans sous la forme d'une patinoire sèche, la communauté de communes recherche un porteur de projet pour créer une nouvelle dynamique sur le site. Les locaux de la patinoire sont donc proposés à la location ou à la vente.

## Orientation

La communauté de communes Mézenc Loire Meygal souhaite privilégier un projet en adéquation avec l'histoire du site (voie Transcévenole) et son devenir (étape du futur itinéraire de la Via Gerbier : projet de voie verte porté par la Région)

Ce site à la fois proche de Lantriac, connecté à la Transcévenole, aux portes de l'agglomération du Puy-en-Velay, disposant d'un environnement de qualité (pleine nature) est idéal pour accueillir un projet économique, touristique, sportif ou de loisirs.

## Description des lieux

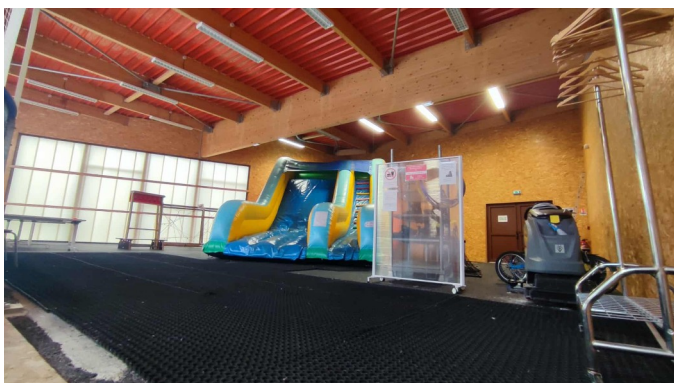
Proximité d'un parking de 50 places avec emplacements bus et camping-car

Surface totale du bâtiment d'environ 690 m<sup>2</sup> comprenant plusieurs espaces

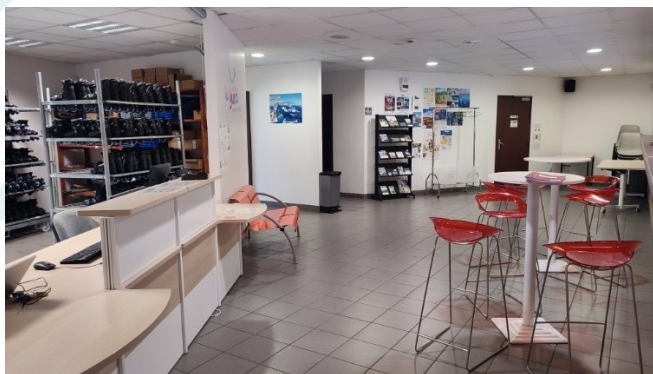
- Une halle avec un revêtement goudron de 432 m<sup>2</sup> (emplacement actuel de la patinoire et de sa courside) non chauffée



- Un espace multi jeux de 122,50 m<sup>2</sup> non chauffé



- Un espace d'accueil et d'attente chauffé de 90 m<sup>2</sup>



- Des locaux sanitaires et ménagers de 36m<sup>2</sup>
- Un local de stockage de 5,5 m<sup>2</sup>
- Une entrée de 4,10m<sup>2</sup>

## Renseignements

direction@mezencloiremeygal.fr  
04 71 01 14 34 ou 06 76 00 03 42